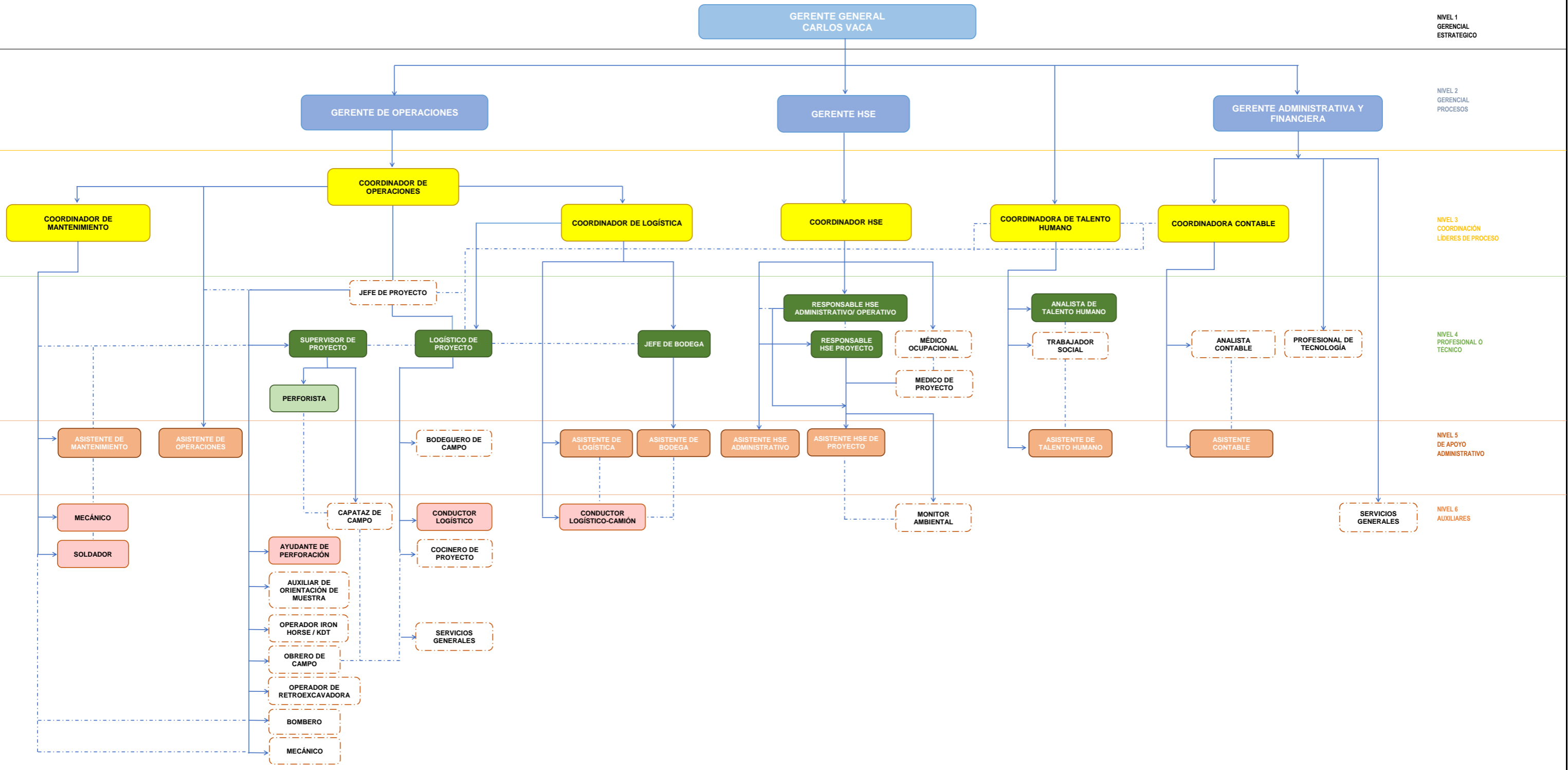




ORGANIGRAMA KLUANE DRILLING ECUADOR S.A.

EC-HSE-DI-01
REV-07
ENERO-2024



CARGOS PROVISIONALES.- Son cargos temporales o por demanda del proyecto.
 LINEAS DE COMUNICACIÓN.- Se definen en el perfil de cargo mediante la interfaz (relación interna)

ELABORADO POR

Psic. Ind. Yessenia Quintanilla
Coordinadora de Talento Humano

REVISADO POR

Esp. Diego Sierra
Gerente HSE

APROBADO POR

Ing. Carlos Vaca
Gerente General